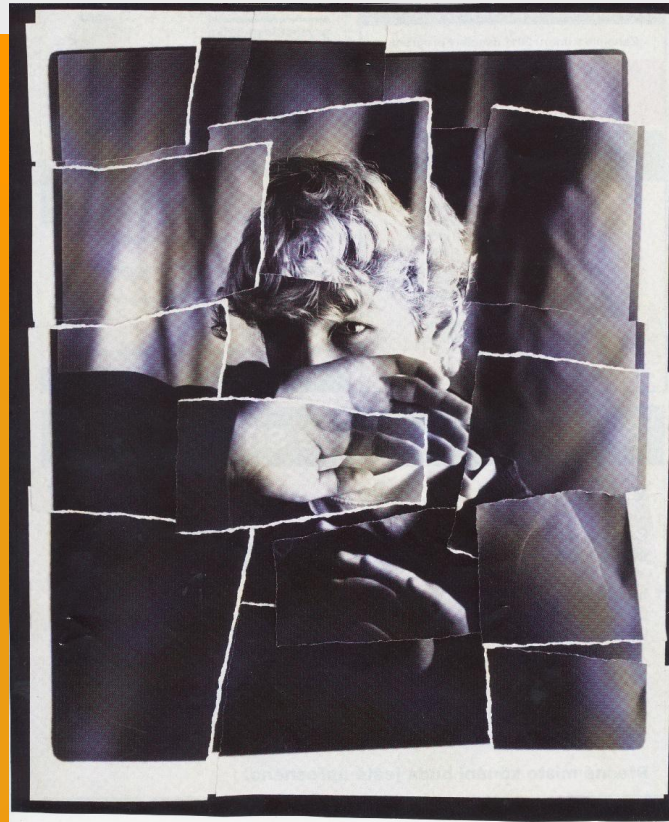


Krise identity

Návrat k sobě



Ing. Mgr. Marie Nováková

www.marienovakova.cz

Ing. Mgr. Marie Nováková

Z čeho vycházím :

▶ Zdroje: R.Roche , Olivar L. Lencz

V.E. Frankl. E. Erikson

Forma práce: prožitková, celostní , zkušenostní L. Dřímal

Člověk: jednota bio –psycho- socio- spirituální

▶ Motivace : úkol konkrétního vývojového stádia

▶ Podmínka: Bezpodmínečné přijetí, dialog- správné otázky

▶ Cíl: přijetí sebe, přijetí druhých, světa, okolností.
prevence RSCH D

▶ Vrchol - Kristova identita – kým mám být z Božího pohledu

▶ Sexuální, pohlavní identita - odložení startu do
sexuálně aktivního života , dát si čas zrání, trvalý vztah

| Období | Vývojový úkol | Významný vztah | Existenc. Otázka/ ctnost |
|-----------------------|---|----------------------|--|
| 1. Kojenecké | Důvěra | Matka | Mohu důvěřovat světu? Naděje |
| 2. Batolecí | Autonomie a řád | Rodiče | Je v pořádku, jaký jsem? Řád |
| 3. Předškolní | Iniciativa, cílevědomé jednání | Rodina | Je v pořádku to, co dělám? Cílevědomost |
| 4. Školní | Podnikavost, kompetentnost | Sousedství, škola | Mohu být přínosem ve světě lidí a věcí? Kompetence |
| 5. Dospívání | Identita (osobnostní – - stupnice hodnot) | Vrstevníci, vzory | Kdo jsem? Čím mohu být? Věrnost: sobě, poslání, hodnotám |
| 6. Mladá dospělost | Intimita (důvěrný vztah, láska, odevzdání) | Partneři, přátelé | Mohu milovat? / Láska |
| 7. Dospělost | Tvořivý život – předávání života | Domov, pracoviště | Mohu se ohlédnout za životem?/ Generativita |
| 8. Stáří | Předávání života (integrita) | Lidstvo, moji blízcí | Bylo v pořádku, jaký jsem byl?/ Moudrost |

Poselství: nenechte si rozbít identitu

Věrnost sobě: Kdo jsem

Poslání : Kam jdu

Hodnotám: Co má smysl

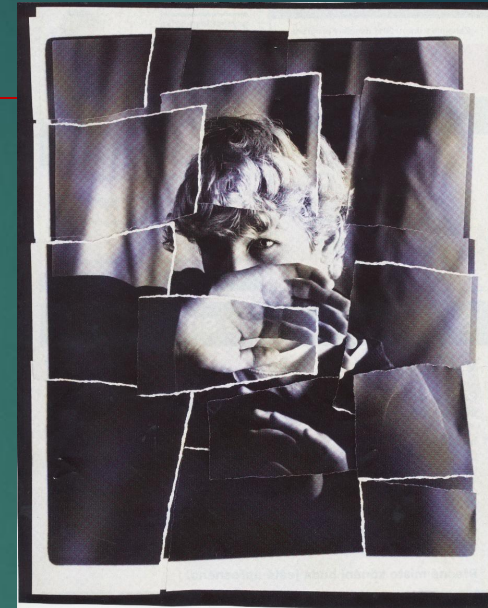
Erik Erikson: osobnostní identita

A. Maslow: pyramida potřeb

Frankl: obrácená pyramida

Cíl: Naplněná,
realizovaná osobnost

- ▶ Jednota
- ▶ Bio
- ▶ Psycho
- ▶ Socio
- ▶ spirituální



Člověk bio-psycho- socio - spirituální jednota

Identita – ucelenost lidské bytosti

- Kdo jsem? Kým jsem?
- Odkud a kam směřuji ?
- Co je podstatné? Co má smysl?



Identita

**Vzájemná provázanost,
proměnlivost na cestě**

Hledání pohlavní sexuální identity

- Rodová identita – dozráváme – dát si čas
- Rodová role – co se ode mne čeká
- Sexuální orientace
sexuální chování, reakce, city
K jakému pohlaví patří osoby , které mne přitahují ?

Genderová identita :

Hluboký pocit vnitřní a osobní příslušnosti k mužskému nebo ženskému pohlaví (1995 Peking)



Co si hlídám:

- ▶ Nenechám se zmanipulovat pouze k řešení moderních trendů – je to lehčí cesta
- ▶ Jdu na hlubinu a k podstatě věci
- ▶ Nedávám odpovědi na nepoložené otázky – příliš brzo
- ▶ Vytvářím bezpečné prostředí – ne posměch, ne zlehčování
- ▶ Respektuji stud a v pravou chvíli o něm hovořím
- ▶ Neprobuzené pohlaví – pojmenuji možné pocity trapnosti, nepříjemnosti
- ▶ Hovořím –li o sexualitě , znám svůj cíl – otevřenost, pravdivost – nebát se říct nevím, zjistím , příklady z praxe, zkušenost



.cz

Ing. Mgr. Marie Nováková

Děkuji vám za pozornost

Lektor:

Ing. Mgr. Marie Nováková

www.marienovakova.cz

Poradenství osobnostní, rodinné, výchova, vztahy, klima třídy,
Terapie: Systemická práce s párem a rodinou, terapie smíření v rodině
Vzdělávací a výcvikové programy, osobnostní rozvoj, osobnostní a vztahové dovednosti
etika, etická výchova, programy prevence rizikového chování a kriminality
Programy Integrace zdravé sexuality do vztahů

Mobil: 775 204 208

E-mail: novakpm@volny.cz

